



EUROPOLIS koševi za šipove

Primena

Mašina za izradu armaturnih koševa poseduje robot za zavarivanje, a samim tim ima potpuno automatizovano upravljanje funkcijama za zavarivanje, vođenje oba diska kao i automatsko savijanje spirale od \varnothing 6 mm do \varnothing 16mm.

Dužina koševa za šipove iznosi 12m, a obim se kreće od veličine min. 200 mm do maksimalno 1500mm.

Kontrola kvaliteta

Efikasnost, uz kvalitet kao glavni imperativ savremenog poslovanja nametnuo je potrebu za kupovinom mašine koja će obezbediti automatizovanu, kontinuiranu i neometanu izradu koševa za šipove.

PILEMASTER 200/1500 je namenjen za izradu koševa čija dužina iznosi 12 m, a promer se kreće od veličine minimalno 200 mm do maksimalno 1500 mm.

Naručivanje

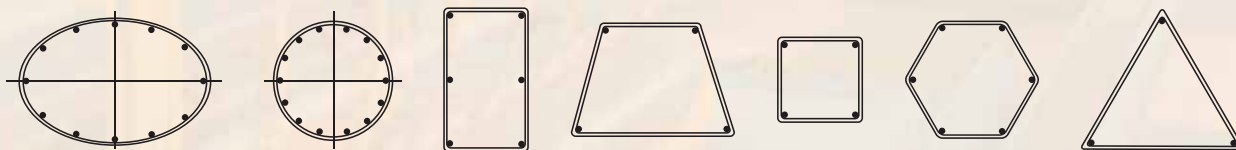
Prilikom naručivanja potrebno je dostaviti dimenzije koša za šip (specifikaciju).

Tehnički podaci

Pilemaster	DC200/1500/12
Standardna dužina armaturnih koševa	12 m
Promer armaturnog koša:	
- Max.	1500 mm
- Min.	200 mm
Spirale: Promer žice	6 – 16 mm
Uzdužni promer šipki	10 – 32 mm
Šabloni za promere armaturnih koševa	200, 300 ... 1400 mm 250, 350 ... 1450 mm
Maksimalna težina koša	8 t

* Dati podaci su podložni izmenama

Mogućnosti mašine za izradu armaturnih koševa su velike i mogući oblici su sledeći:



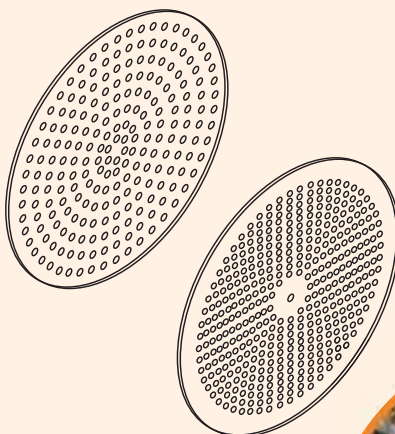


EUROPOLIS koševi za šipove

Mogućnosti mašinske izrade armaturnih koševa prikazani su na disku "A" - "A1" i "B" - "B1":

Disk "A" - "A1":

- Ø 300- N° 12 otvora - Ø 40,5
- Ø 400- N° 16 otvora - Ø 40,5
- Ø 500- N° 20 otvora - Ø 40,5
- Ø 600- N° 24 otvora - Ø 50,5
- Ø 700- N° 28 otvora - Ø 50,5
- Ø 800- N° 32 otvora - Ø 50,5
- Ø 900- N° 36 otvora - Ø 50,5
- Ø 1000- N° 40 otvora - Ø 50,5
- Ø 1100- N° 44 otvora - Ø 50,5
- Ø 1200- N° 48 otvora - Ø 50,5
- Ø 1300- N° 52 otvora - Ø 50,5
- Ø 1400- N° 56 otvora - Ø 50,5



Disk "B" - "B1":

- Ø 190- N° 10 otvora - Ø 40,5
- Ø 290- N° 14 otvora - Ø 40,5
- Ø 380- N° 18 otvora - Ø 40,5
- Ø 460- N° 20 otvora - Ø 40,5
- Ø 550- N° 22 otvora - Ø 50,5
- Ø 650- N° 26 otvora - Ø 50,5
- Ø 750- N° 30 otvora - Ø 50,5
- Ø 850- N° 34 otvora - Ø 50,5
- Ø 950- N° 38 otvora - Ø 50,5
- Ø 1050- N° 42 otvora - Ø 50,5
- Ø 1150- N° 46 otvora - Ø 50,5
- Ø 1250- N° 50 otvora - Ø 50,5
- Ø 1350- N° 54 otvora - Ø 50,5
- Ø 1450- N° 58 otvora - Ø 50,5

